

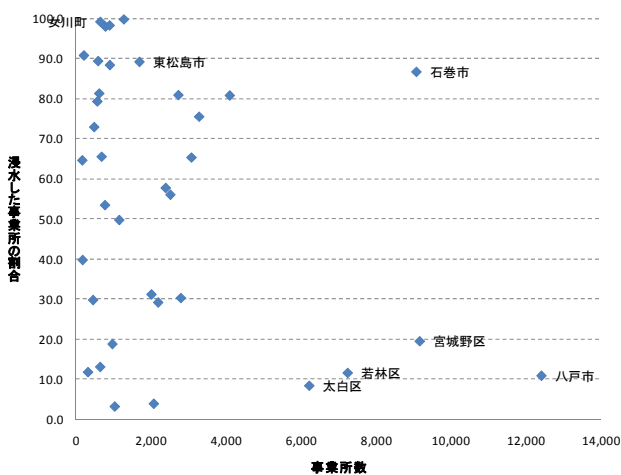
# シンポジウム「復旧・復興・再生への“絆と連携”」 パネルディスカッション資料

専修大学経済学部 中野英夫

## 1. 石巻の産業、就業構造と被災の状況

- 石巻市の市町村内総生産 5,112 億円(2007 年度、産業別内訳：水産業 3.4%、製造業 17.7%、卸売・小売 10.5%、サービス業 19%)。
- 石巻市には 9,072 の事業所があり、従業者は 71,512 人。この内、従業員 30 人以上の事業所数は 432(従業員数 27,216 人)、従業員数の 6 割は 30 人未満の事業所に勤務。
- 多くの事業所を抱える市区町村のなかで、石巻市の浸水被害は突出。

浸水被害に遭った事業所の割合と事業所総数  
(東北沿岸部の市区町村)



石巻市における浸水範囲概況にかかる事業所数・従業者数

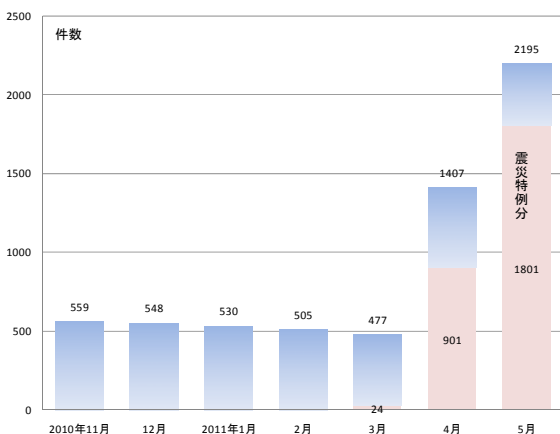
	事業所数	従業者数
浸水範囲概況にかかる事業所数及び従業者数(a)	7,865	62,679
石巻市の事業所数及び従業者数(b)	9,072	71,512
浸水範囲概況の割合 (%) (a)÷(b)×100	86.7	87.6

出所：平成 21 年経済センサス

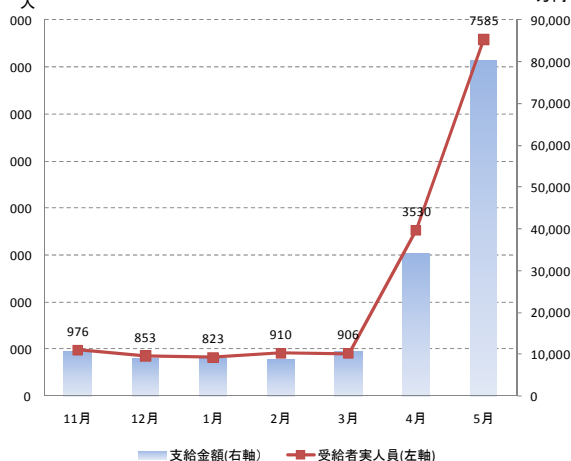
## 2. 事業、雇用のセーフティネット（雇用調整助成金、失業給付、生活保護）

- 5 月末時点の雇用調整助成金(石巻所管内) 計画受案件数 410 件、対象者数 15,605 人、従業員全体の 17.2%(?)：宮城県労働局資料
- 5 月末時点の失業給付受給者数は 7585 人、月額支給総額 8 億 156 万円(1 人当たり：10.57 万円)
- 2011 年 3 月～5 月の 3 ヶ月間において、石巻市で生活保護の認定を新規に受けた件数は 25 件：昨年のおよそ半数(担当者への聞き取り)。

雇用調整助成金等の計画受案件数(宮城県)



雇用保険失業給付の推移(石巻所管内)

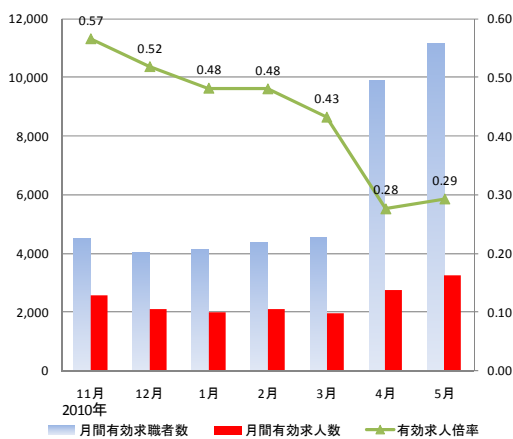


石巻所管内：石巻市、東松島市、女川町

### 3. 被災後の雇用を巡る状況の変化

- 5月末における石巻所管内の有効求人数 3,261人、有効求職者数 11,129人、有効求人倍率 0.29
- 4、5月の新規求職者数は 8,969人。← 避難等による未登録者、仙台等の市外での求職活動を勘案すると、震災による失業者数はさらに増える。
- 求職者の8割(8,784人)は常用的フルタイムを希望。一方、フルタイムの求人は 2,032人にとどまる。上記フルタイムの求人でも正社員はかなり少ない(担当者への聞き取りより)
- 復旧、復興需要により、建設、土木関連の求人数は増加傾向。
- 震災による4月、5月の新規求職者は、来年2月頃には失業給付期間を終える見込み。

求職者、求人数の推移(石巻所管内)



職業別求人数、求職者数(常用的フルタイム)

	有効求人数	有効求職者数	有効求人倍率
事務的職業	170	1,058	0.16
販売・営業の職業	78	629	0.12
サービスの職業	100	479	0.21
製造の職業	323	1,619	0.20
建設土木の職業	548	211	2.29

出所：宮城県労働局

有効求人倍率=有効求人数÷有効求職者数